

セントラル道玄坂		貸 店 舗
所在地	東京都渋谷区道玄坂1-15-7	

### 建物概要

構造 RC造陸屋根地上7階建て  
 竣工 1986年(昭和61年)4月築  
 設備  
 床仕様

### 契約条件

フロア	面積	賃料	共益費	保証金	保証委託料	入居日
1階	15.23 坪 ( 50.34 m <sup>2</sup> )	円 (@ 円)	円 (@ 円)			

更新料  
 償却費  
 期間

### 交通アクセス

J R 線 「渋谷」駅 徒歩 5 分  
 銀座線 「渋谷」駅 徒歩 5 分  
 半蔵門線 「渋谷」駅 徒歩 5 分  
 副都心線 「渋谷」駅 徒歩 5 分  
 井の頭線 「渋谷」駅 徒歩 4 分

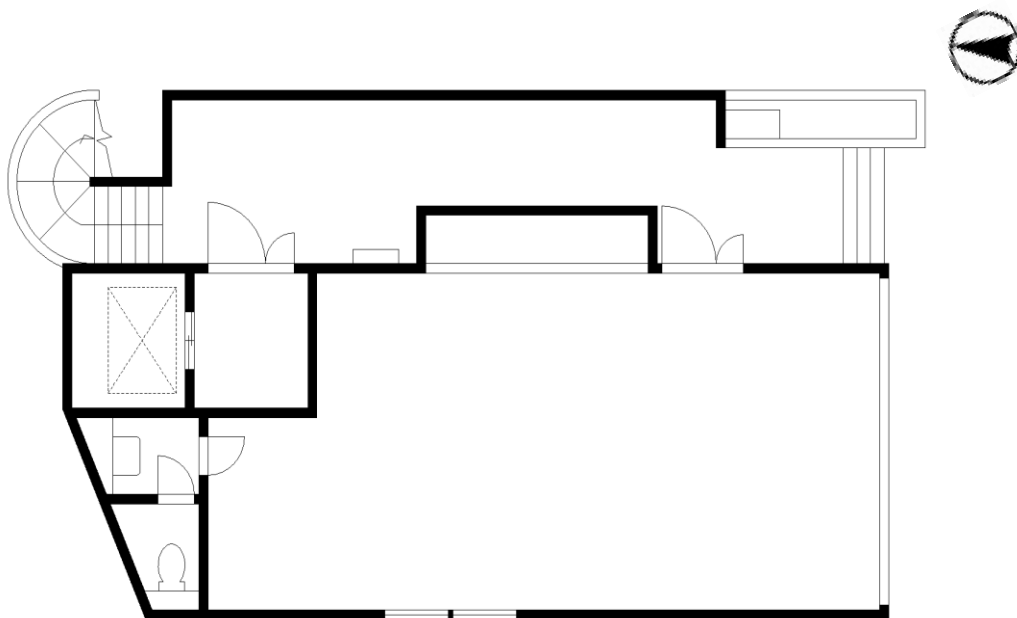
備考

### ビル外観



平面図

### 物件所在地



※表示金額(保証金を除く)には、消費税が含まれております。  
 ※図面と現況が異なる場合は、現況を優先させていただきます。



東京都知事免許(3)第79601号 (社)全日本不動産協会会員 (社)不動産保証協会会員

株式会社アースウィンド プロパティマネジメント事業部

〒104-0061 東京都中央区銀座一丁目8番16号 銀座アスタービル 7階

TEL 03(5524)0017 FAX 03(5524)1660 URL <http://www.earthwind.co.jp>

担当

取引態様:専任媒介 手数料: